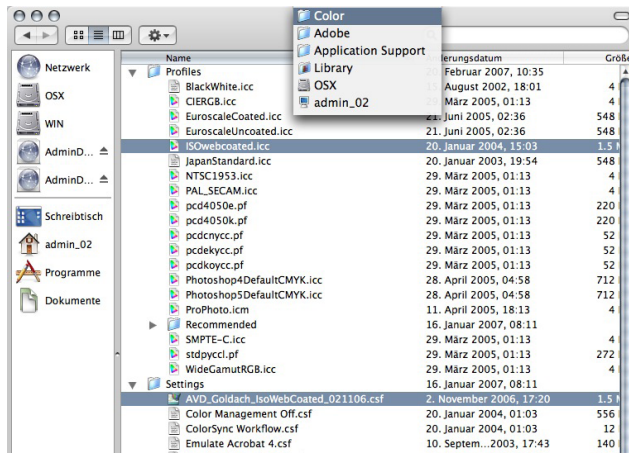


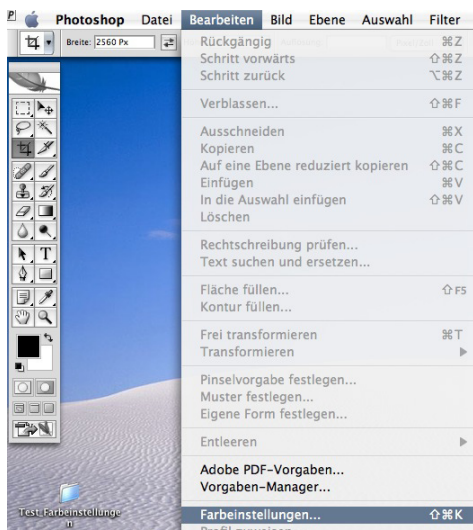
# Hauseigene Farbeinstellungen in Photoshop



## Profiles/Settings

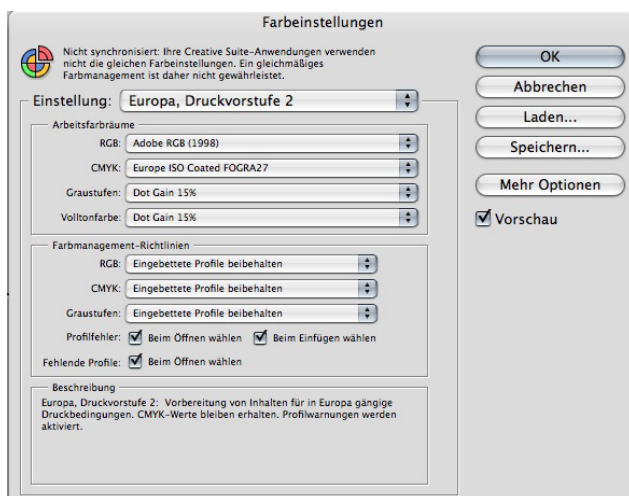
Das mitgelieferte Profil «ISOwebcoated.icc» muss in den angegebenen Ordner «Profiles» kopiert werden.

Die mitgelieferte Einstellungsdatei «AVD\_Goldach\_IsoWebCoated\_021106.csf» muss in den angegebenen Ordner «Settings» kopiert werden.



## Farbeinstellungen in Photoshop

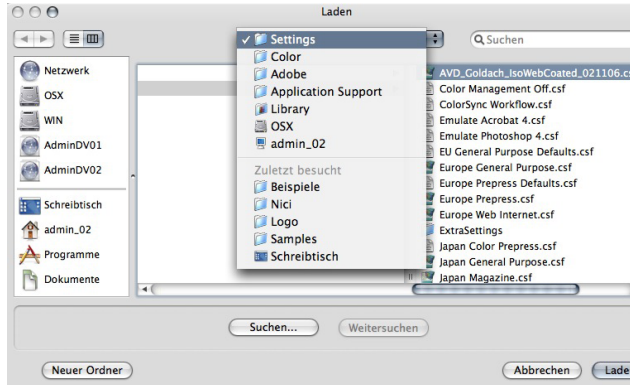
Um zu den Farbeinstellungen zu gelangen, drücken Sie in der Menü-Liste auf «Bearbeiten» und im Untermenü auf «Farbeinstellungen».



## Laden...

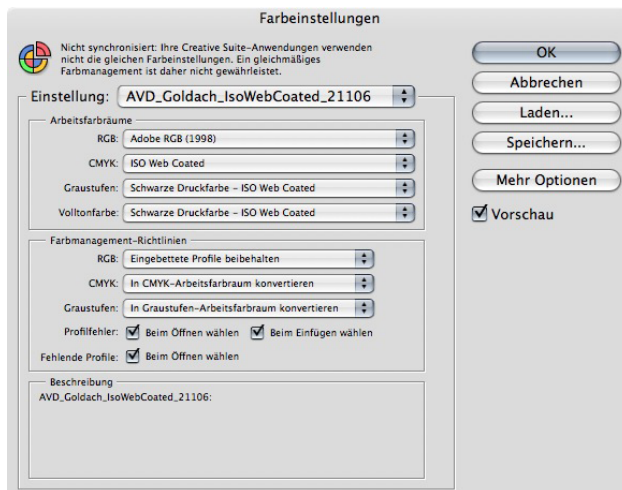
In den Farbeinstellungen drücken Sie den Knopf «Laden...» auf der rechten Seite.

# Hauseigene Farbeinstellungen in Photoshop



## Settings laden

Bitte laden Sie aus dem Ordner Settings unsere Farbeinstellung «AVD\_Goldach\_IsoWebCoated\_021106.csf».



## Einstellung

Im Farbeinstellungsfenster wird nun bei «Einstellung» unser Profil angezeigt.

Somit sind die Farbeinstellungen fertig installiert und Sie können Ihre Bilder nach unseren Profilen bearbeiten.